



Pushing the limits for Better



# GR YARIS

# ZRODENÝ Z WRC POSTAVENÝ ŠAMPIÓNMI PRE TÝCH, KTORÍ HLÁDAJÚ VZRUŠENIE

Už viac ako 60 rokov Toyota posúva hranice svojich vozidiel a ľudí v motošporte a vyrába stále lepšie cestné automobily. Pre Akia Toyodu, prezidenta spoločnosti Toyota, je model GR Yaris stelesnením tohto ideálu – vozidlo s génmi majstrovstiev sveta v rally, ktoré vodičom prináša vzrušenie aj na každodenných cestách. Vývoj modelu GR Yaris prebiehal v spolupráci s tímom TOYOTA GAZOO Racing a Tommi Mäkinen Racing, vďaka čomu prináša na cesty popredné technológie a know-how z oblasti motoristického športu.

## RALLY MODEL CELICA GT-FOUR ST165

Na prvý rally model značky Toyota s pohonom všetkých kolies, GT-Four ST165, budeme vždy spomínať s láskou. Spoločnosť Toyota priviedol k prvému víťazstvu vo WRC v roku 1989 a následne pomohol Carlosovi Sainzovi pri zisku titulu v šampionáte jazdcov WRC v roku 1990.



## RALLY MODEL CELICA GT-FOUR ST185

GT-Four ST185 je ikonou rally a doposiaľ najúspešnejším súťažným vozidlom značky Toyota. Počas troch súťažných rokov získalo 16 víťazstiev WRC, 3 majstrovské tituly jazdcov WRC a 2 majstrovské tituly výrobcov WRC.



## COROLLA WRC

Corolla WRC bola v roku 1997 ocenená ako najrýchlejšie a najpokročilejšie rally vozidlo od spoločnosti Toyota. Za volantom sedeli Didier Auriol a Carlos Sainz, ktorí dosiahli 4 víťazstvá na pretekoch WRC a v roku 1999 zvíťazili aj v šampionáte výrobcov.



## YARIS WRC

Po 17-ročnej prestávke sa Toyota vrátila na majstrovstvá sveta v rally s pokročilým modelom Yaris WRC. Pod vedením štvornásobného majstra sveta Tommiho Mäkinena si tím TOYOTA GAZOO Racing WRT už v druhom roku zaistil titul v šampionáte výrobcov pre rok 2018 a v roku 2019 s Ottom Tänakom titul v šampionáte jazdcov.



**GR** TOYOTA  
GAZOO  
Racing  
Pushing the limits for Better

# PREMEŇTE CESTU NA IHRISKO

**KAŽDODENNÁ RADOSŤ**

GR Yaris bol skonštruovaný s absolútnym zameraním na potešenie z jazdy, vďaka čomu sa každá cesta zmení na ihrisko. Tento jedinečný hot hatch, ktorý využíva vedomosti a technológie pochádzajúce z WRC, vyladil tím TOYOTA GAZOO Racing World Rally Team tak, aby prinášal maximálne vzrušenie. Výkonný, dynamický, no napriek tomu praktický a zábavný – GR Yaris zrodený z rally sľubuje, že každý deň bude dobrodružstvom, nech sa vydáte kamkoľvek.



## OBSAH

- 2–3 Pretekárske dedičstvo GR
- 4–5 Úvod
- 6–11 Dynamika
- 12–13 Výkon
- 14–15 Systém GR-FOUR 4WD
- 16–17 Dizajn exteriéru
- 18–19 Výroba v Motomatchi
- 20–21 Bezpečnosť
- 22–23 Interiér
- 24–25 Výbava Dynamic
- 26–27 Pakety
- 28–29 Farby, čalúnenie, kolesá
- 30–33 Špecifikácie
- 34–35 Pokoj na duši

## PRIJMITE VÝZVU

Niekedy musíte vystúpiť zo svojej komfortnej zóny, aby ste si život užili na maximum. Ale až keď sa spoľahnete na schopnosti svojho vozidla, uvedomíte si, čo dokáže.



# NAJTVRDŠIE PODMIENKY SÚ ČASTO TIE NAJLEPŠIE PRE JAZDU

Či prší alebo svieti slnko, GR Yaris vám prinesie zábavu v každej zákrute za každého počasia. Tím Tommi Mäkinen Racing vyladil podvozok na mieru a postaral sa o pokročilú aerodynamiku, rozloženie hmotnosti a ľahkú karosériu. Mimoriadny prepĺňaný 1,6-litrový motor poháňa systém GR-FOUR 4WD, ktorý vám spolu s vysokovýkonným dvojitým lichobežníkovým zavesením zadných kolies a športovou šesťstupňovou prevodovkou prináša za každých podmienok vyrovnanosť jazdca rally.



**ZAVESENIE KOLIES Z RALLY**

Nová konfigurácia vzpier MacPherson a dvojitého lichobežníkového zavesenia kolies, vyladená tímom TOYOTA GAZOO Racing World Rally Team, zaisťuje vynikajúcu trakciu a kontrolu aj na najnáročnejších povrchoch.



## VZRUŠUJÚCA JAZDA VO VŠETKÝCH EXTRÉMOCH

Nech sa za vzrušením vyberiete kamkoľvek, GR Yaris je vďačným a spoľahlivým spoločníkom. Mimoriadne výkonné vyladenie zavesenia kolies s dvojitými lichobežníkovými ramenami maximalizuje príľnavosť pneumatík a odozvu riadenia, čo znamená istotu a precíznosť pri jazde aj na rozbitých alebo klzkých povrchoch. Túto istotu posilňujú dvojdielne štvorpiestikové predné brzdové kotúče s priemerom 356 mm – najväčšie vo svojej triede – pre neochvejný pocit a brzdný výkon.





## NAJLEPŠÍ VÝHLAD SA NASKYTNE NA VRCHOLE NAJŤAŽŠIEHO STÚPANIA

Či ste sa vrhli do ostrých zákrut alebo brzdíte z vysokej rýchlosti, GR Yaris jazdí sebedovome. Pevná, ľahká a nízka karoséria obsahuje dodatočné spevňujúce materiály s nízkou hmotnosťou, vrátane strechy z polyméru z karbónových vlákien, ktoré zaisťujú dynamiku a vzrušujúcu jazdu v zákrutách. Vďaka prepínaču GR-FOUR 4WD, ktorý umožňuje podľa potreby presmerovať krútiaci moment, môžete jednoduchým otočením ovládača prepínať od výnimočnej ovládateľnosti na okruhu až po vzrušujúcu zábavu na ceste.

### VÝKONNÁ SPOJKA

Systém GR-FOUR 4WD, ktorý opakovane testovali a zdokonaľovali jazdci WRC, je vybavený medzinápravovou spojkou s rýchlou odozvou, ktorá slúži na presmerovanie

krútiaceho momentu medzi prednou a zadnou nápravou. Vozidlo má preto lepšiu odozvu a stabilitu v zákrutách, a to aj v tých najostrejších.



# VÝKON, KTORÝ DOSAHUJE NOVÚ ÚROVEŇ

## DYNAMICKÉ ZOBRAZENIE

Dynamické ukazovatele v modeli GR Yaris kladú dôraz na vysokovýkonnú jazdu. Medzi parametre, ktoré sa jasne zobrazujú na 4" farebnom TFT displeji, patrí tlak turbodúchadla, režim 4WD, ukazovateľ preťaženia a indikátory radenia.



S technológiami prevzatými z motošportu, aké doposiaľ v sériovom vozidle ešte neboli, vám vzrušujúci GR Yaris vyrazí dych. S maximálnym výkonom na úrovni 261 koní a krútiacim momentom 360 Nm zabezpečuje novovyvinutý trojvalcový prepíňaný 1,6-litrový motor skvelé zrýchlenie a odozvu. GR Yaris má výkon, ktorý oživí každú cestu. Prináša prelomové technológie a materiály od spoločnosti Toyota, napríklad unikátny blok motora, piesty navrhnuté na mieru a turbodúchadlo typu singlescroll s guľôčkovými ložiskami, ktoré sa podieľajú na znížení hmotnosti a zdokonalení jazdných vlastností.

## VYNIKAJÚCI VÝKON

Kompaktná a ľahká 1,6-litrová pohonná jednotka s hladkým chodom je najvýkonnejším trojvalcovým motorom vo svojej triede. Vďaka vynikajúcemu pomeru hmotnosti a výkonu 4,9 kg/k GR Yaris šprintuje z 0–100 km/h za 5,5 s a dosahuje najvyššiu rýchlosť 230 km/h.





## PRETEKÁRSKA ODOZVA V KAŽDEJ ZÁKRUTE

GR Yaris, ktorý bol vyvinutý spolu s tímom TOYOTA GAZOO Racing World Rally Team, vás odmeňuje s vyrovnanosťou hviezdy rally. Ľahký systém GR-FOUR 4WD využíva množstvo inovácií na optimalizáciu prenosu výkonu na cestu, vrátane spojky s rýchlou odozvou a dvoch samosvorných diferenciálov Torsen\*, ktoré inteligentne riadia krútiaci moment prenášaný na každé koleso. Vďaka vynikajúcej trakcii a kontrole budete mať v modeli GR-FOUR istotu na každom povrchu a v každej zákrute, či už pri každodenných cestách alebo na pretekoch.

\* Dostupné s voliteľným paketom Sport.

### GR-FOUR: INOVÁCIE A KONTROLA

Prepínačom GR-FOUR 4WD môžete meniť rozdelenie krútiaceho momentu v režimoch Normal (60:40), Sport (30:70) a Track (50:50), aby ste si mohli prispôsobiť vlastnosti vozidla podľa svojej nálady.





**NIŽŠÍ A ŠIRŠÍ POSTOJ**

Kvôli optimalizácii aerodynamických vlastností a zlepšeniu stability a ovládateľnosti má GR Yaris nižšiu a širšiu konštrukciu, ktorú zdokonaľujú oku lahodiace 18" zliatinové disky kolies s 10 lúčmi.



## VZHĽAD INŠPIROVANÝ VÝKONOM

Dramatický dizajn modelu GR Yaris formovala jedna vízia: snaha dosiahnuť výkon. Jedinečná karoséria má aerodynamické krivky, takže výsledkom je nižšia línia strechy a plynulý dizajn pripomínajúci kupé. Strecha z polyméru z karbónových vlákien a hliníkové panely prispievajú k zníženiu ťažiska vozidla aj hmotnosti, a tým k zlepšeniu dynamiky. Široká predná mriežka nielenže zdokonaľuje vzhľad modelu GR Yaris, ale podporuje aj chladenie bŕzd a motora a zvyrazňuje jeho vizuálnu príťažlivosť aj schopnosti na pretekoch.

**ĽAHŠIA A HLADŠIA KAROSÉRIA**

Zmysluplne navrhnuté predné privody vzduchu, ako aj ľahká strecha z polyméru vystuženého karbónovými vláknami, boli podrobené hodinám testovania v aerodynamickom tuneli. Výsledkom je nižšia línia strechy, ktorá plynule reguluje prúdenie vzduchu do zadnej časti vozidla pre zaistenie stabilného ovládania.





## RUČNE VYRÁBANÝ HOT HATCH

Pri konštrukcii mimoriadneho auta je potrebná mimoriadna výrobná linka. Každý model GR Yaris sa vyrába ručne na špeciálnej výrobnéj linke GR a výroba trvá desaťkrát dlhšie ako pri bežnom sériovo vyrábanom automobile. Nie sú tu žiadne neúprosne dopravné pásy, iba vysoko kvalifikovaní technici, ktorí starostlivo a s mimoriadnou precíznosťou a kvalitou zostavujú autá. Kultová japonská továreň Motomachi – rodisko športových legiend, napríklad Lexusu LFA a Toyoty Supra – sa teraz stala domovom novej ikony: modelu GR Yaris.

### PRÁCA S VÁŠŇOU

Pri hľadaní absolútnej dokonalosti technici v závode Motomachi starostlivo kontrolujú zarovnanie a tuhosť karosérie, takže čas

potrebný na montáž každého kusu GR Yaris je desaťkrát dlhší ako v prípade bežného sériovo vyrábaného automobilu.

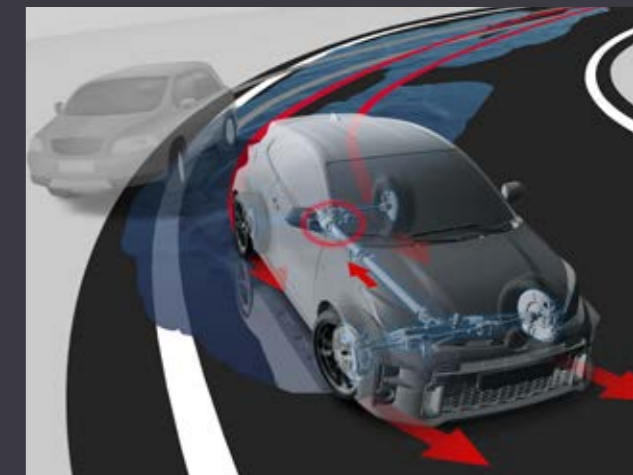
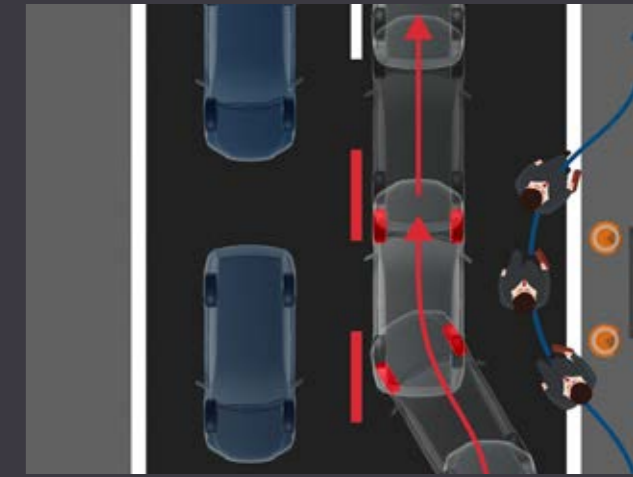




## BEZPEČNOSŤ ZODPOVEDÁ VÝKONU

GR Yaris neustále monitoruje prípadné nebezpečenstvo, či už ste na každodennej ceste s mnohými zastávkami alebo jazdíte vysokou rýchlosťou. Je vybavený najnovšími technológiami Toyota Safety Sense vrátane systému na predchádzanie kolíziám s asistentom núdzového riadenia. Predvída možné riziká a pomáha predchádzať nehodám, prípadne zmiernuje ich následky. V kombinácii s vynikajúcou trakciou a stabilitou systému GR-FOUR 4WD poskytuje GR Yaris všestranný výkon a súčasne bezpečnú jazdu.

**SYSTÉM TOYOTA SAFETY SENSE**  
Súčasťou je predkolízny bezpečnostný systém s asistentom núdzového riadenia, ako aj systém udržiavania vozidla v jazdnom pruhu.



# VAŠA VÝHOVORKA PRE DLHŠIU CESTU DOMOV

Od sofistikovaných bezrámových dverí až po športové GR logo – GR Yaris vám zrýchli pulz v okamihu, keď nastúpite dovnútra. Športové semišové sedadlá GR s výraznou oporou, radiaca páka s krátkymi dráhami a hliníkové pedále sú umiestnené na ideálnom mieste pre pohodlie a kontrolu, či už máte náladu hrať sa alebo relaxovať. Tvarovaný kožený volant GR prináša uspokojivý pocit a dobrý výhľad na TFT displej, zvolený režim 4WD a indikátory radenia prevodových stupňov, aby bola každá jazda rovnako nezabudnuteľná ako tá predošlá.



## SÚSTREDENÝ NA JAZDU

Základné ovládacie prvky sú v modeli GR Yaris orientované na vodiča – sú vždy na dosah. Informácie o jazde sú dostupné letným pohľadom na TFT displeji s uhlopriečkou 4,2", takže očami môžete neustále sledovať cestu.

## PRÉMIOVÝ MODEL

Model GR Yaris so sofistikovaným vzhľadom kupé má kabínu s bezrámovými dverami. V kombinácii s mäkkými materiálmi a exkluzívnymi striebornými dymovými detailmi vytvára priestor pre relaxáciu a je pre vodiča odmenou.



# VÝBAVA DYNAMIC

## HLAVNÉ PRVKY

- Zavesenie predných kolies MacPherson
- Dvojité lichobežníkové zavesenie zadných kolies
- Prepínač pohonu všetkých kolies GR-FOUR
- Aktívne potlačenie hluku
- Strecha z CFRP (polymér vystužený kARBónovými vláknami) s ochranným filmom
- Hliníkové bezrámové dvere
- Hliníkový kryt motora
- 18" čierne zliatinové disky kolies (15 lúčov)
- Predné športové sedadlá, vyhrievané
- Čalúnenie sedadiel zo syntetického semišu v kombinácii s umelou kožou s červeným prešívaním
- Čalúnenie predných dverí v imitácii semišu
- 3-lúčový kožený športový volant s logom GR
- Logo GR na prednej mriežke chladiča
- Prahové lišty dverí
- Dvojitý výfuk
- LED predné svetlomety
- Zatmavené zadné okná
- Automatická klimatizácia (dvojtónová)
- Multimediálny systém Toyota Touch® 2
- Bezpečnostný systém Toyota Safety Sense
- Smart Entry & Start - bezklúčové odomykanie a štartovanie



## CESTA KU ŠTASTIU

Ostré zákruty. Dychberúce vrcholy. Rýchle, plynulé rovinky. Výzva aj pre najlepšie športové autá. To sú podmienky, pre ktoré bol GR Yaris zrodený.



## PAKET VIP

### VÝBAVA, KTORÁ ZABAVÍ

8" navigačný systém, projekčný displej a pokročilé bezpečnostné systémy z balíka VIP tvoria ďalšiu úroveň komfortu pri nezabudnuteľných zážitkoch z jazdy.



### HLAVNÉ PRVKY (NAVYŠE OPROTI VÝBAVE DYNAMIC)

- Navigačný systém
- Projekčný displej (HUD)
- Prémiový audiosystém JBL
- 8 reproduktorov
- Predné parkovacie senzory
- Zadné parkovacie senzory
- Systém monitorovania mŕtveho uhla (BSM)
- Systém upozornenia na dopravu za vozidlom (RCTA)
- Osvetlenie priestoru pri nastupovaní do vozidla

### VÝKONNÝ AUDIOSYSTÉM

Prémiový audiosystém JBL s 8 reproduktormi prehráva krištáľovo čisté výšky prostredníctvom jedinečných výškových reproduktorov. Ideálny vo chvíľach, keď sa chcete len tak posadiť a vychutnávať si hudbu.



## PAKET SPORT

### HLAVNÉ PRVKY (NAVYŠE OPROTI VÝBAVE DYNAMIC)

- Predný a zadný samosvorný diferenciál (LSD) Torsen
- Nastavenie podvozku pre jazdu na okruhu
- 18" kované zliatinové disky kolies (10 lúčov)
- Červené lakované brzdové strmene

### STVORENÝ PRE OKRUH

Súčasťou paketu Sport je zavesenie kolies GR vyladené pre jazdu na okruhu a dva samosvorné diferenciály Torsen. Tieto komponenty zdokonaľujú precíznosť ovládania, čím sa maximalizuje rýchlosť na trati aj úsmev na vašej tvári.



### CHARAKTER L'AHKOSTI

Paket Sport sa vyznačuje 18" kovanými zliatinovými diskami s 10 lúčmi obutými do pneumatík Michelin Pilot Sport 4. Pútavé červené brzdové strmene s logom GR dotvárajú vzhľad pretekárskeho vozidla.



## FARBY, DISKY KOLIES A ČALÚNENIE



Čierny syntetický semiš s bočnými oporami z umelej kože a červeným prešívaním je súčasťou štandardnej výbavy Dynamic a všetkých paketov



18" čierne zliatinové disky kolies (15 lúčov), súčasť štandardnej výbavy Dynamic a balenia VIP



18" kované zliatinové disky kolies (10 lúčov), súčasť balenia Sport



1.

2.

3.

4.

1. 089 Biela – platinová\*
2. 3U5 Červená – karmínová<sup>§</sup>
3. 040 Biela – čistá
4. 219 Čierna – ónyxová<sup>§</sup>

\* perleťový lak  
§ metalický lak

# TECHNICKÉ ÚDAJE

## Benzín

1.6L Turbo (261 k) 6 M/T

## ENVIRONMENTÁLNE PARAMETRE

| Spotreba paliva (podľa príslušných právnych predpisov)  |                 |
|---|-----------------|
| Kombinovaný cyklus [l/100 km]   | 8,2             |
| Nízka rýchlosť [l/100 km]   | 10,2            |
| Stredná rýchlosť [l/100 km]   | 7,9             |
| Vysoká rýchlosť [l/100 km]  | 7,2             |
| Mimoriadne vysoká rýchlosť [l/100 km]   | 8,6             |
| Odporúčaná kvalita paliva   | min. 95 oktánov |
| Objem palivovej nádrže [litre]  | 50              |
| Oxid uhličitý, CO <sub>2</sub> (platná legislatíva)   |                 |
| Kombinovaný cyklus (g/km)   | 186             |
| Nízka rýchlosť [g/km]   | 231             |
| Stredná rýchlosť [g/km]   | 178             |
| Vysoká rýchlosť [g/km]  | 163             |
| Mimoriadne vysoká rýchlosť [g/km]   | 194             |
| Emisie výfukových plynov (nariadenie ES 715/2007 v znení zmien a doplnení podľa ES 2018/1832AP) |                 |
| Emisná norma  | EURO 6 AP       |
| Oxid uhoľnatý, CO [mg/km]   | 212,9           |
| Uhl'ovodíky, THC [mg/km]  | 21,5            |
| Uhl'ovodíky, NMHC [mg/km]   | 16,6            |
| Oxidy dusíka, NOx [mg/km]   | 19,1            |
| Pevné častice [mg/km]   | 0,38            |
| Vonkajšia hladina hluku [dB(A)]   | 65,0            |

Hodnoty spotreby paliva a emisií CO<sub>2</sub> sa merajú v kontrolovanom prostredí na reprezentatívnom sériovom modeli podľa požiadaviek nového európskeho nariadenia WLTP ES 2017/1151 v platnom znení. Konečnú spotrebu paliva a hodnoty CO<sub>2</sub> pre jednotlivé konfigurácie vozidla je možné vypočítať podľa objednanej voliteľnej výbavy. Hodnoty spotreby paliva a CO<sub>2</sub> vášho vozidla sa môžu líšiť od nameraných alebo vypočítaných hodnôt, pretože spotrebu paliva a emisie CO<sub>2</sub> ovplyvňuje štýl jazdy, ako aj iné faktory (napríklad podmienky na ceste, premávka, stav vozidla, tlak v pneumatikách, zaťaženie, počet cestujúcich atď.) Podrobnejšie informácie o novej testovacej metóde WLTP nájdete na stránke: <https://www.toyota-europe.com/world-of-toyota/feel/environment/worldwide-harmonized-light>

## Benzín

1.6L Turbo (261 k) 6 M/T

## MOTOR

|   |                                |
|---|--------------------------------|
| Kód motora  | G16E-GTS                       |
| Počet valcov  | Radový trojvalec               |
| Ventilový rozvod                                      | DOHC, 4-ventilový rozvod       |
| Palivový systém                                       | Viacbodové priame vstrekovanie |
| Zdvihový objem [cm <sup>3</sup> ]                     | 1618                           |
| Vrtanie × zdvih [mm × mm]                             | 87,5 × 89,7                    |
| Kompresný pomer                                       | 10,5 : 1                       |
| Maximálny výkon [k]                                   | 261                            |
| Maximálny výkon [kW/ot. min <sup>-1</sup> ]           | 192/6500                       |
| Maximálny krútiaci moment [Nm/ot. min <sup>-1</sup> ] | 360/3000–4600                  |

## JAZDNÉ VLASTNOSTI

1.6L Turbo (261 k) 6 M/T

|                           |       |
|---------------------------|-------|
| Maximálna rýchlosť [km/h] | 230   |
| 0–100 km/h [s]            | 5,5   |
| Koeficient odporu vzduchu | 0,352 |

## HMOTNOSŤ

1.6L Turbo (261 k) 6 M/T

|                            |           |
|----------------------------|-----------|
| Pohotovostná hmotnosť [kg] | 1280–1310 |
| Celková hmotnosť [kg]      | 1645      |

## BRZDY

1.6L Turbo (261 k) 6 M/T

|        |                                   |
|--------|-----------------------------------|
| Vpredu | Odvetrávané kotúče (4-piestikové) |
| Vzadu  | Odvetrávané kotúče (2-piestikové) |



## TECHNICKÉ ÚDAJE

Benzín

1.6L Turbo (261 k) 6 M/T

## VONKAJŠIE ROZMERY

|                              |       |
|------------------------------|-------|
| Vonkajšia dĺžka [mm]         | 3995  |
| Vonkajšia šírka [mm]         | 1805  |
| Vonkajšia výška [mm]         | 1455  |
| Rozchod predných kolies [mm] | 1536* |
| Rozchod zadných kolies [mm]  | 1572* |
| Predný previs [mm]           | 830   |
| Zadný previs [mm]            | 605   |
| Rázvor kolies [mm]           | 2560  |

## VNÚTORNÉ ROZMERY

1.6L Turbo (261 k) 6 M/T

|                      |      |
|----------------------|------|
| Vnútoraná dĺžka [mm] | 1880 |
| Vnútoraná šírka [mm] | 1430 |
| Vnútoraná výška [mm] | 1175 |

## OBJEM BATOŽINOVÉHO PRIESTORU

1.6L Turbo (261 k) 6 M/T

|                                   |      |
|-----------------------------------|------|
| Dĺžka batožinového priestoru [mm] | 578  |
| Šírka batožinového priestoru [mm] | 1085 |
| Výška batožinového priestoru [mm] | 572  |
| Objem batožinového priestoru [l]  | 207  |

## RIADENIE

1.6L Turbo (261 k) 6 M/T

|                                |       |
|--------------------------------|-------|
| Priemer otáčania – stopový [m] | 10,62 |
|--------------------------------|-------|

## DISKY KOLIES

|   | Dynamic | Dynamic Sport | Dynamic VIP |
|---|---------|---------------|-------------|
| 18" čierne zliatinové disky kolies (15 lúčov) | ●       | –             | ●           |
| Chrómované dekory stredových krytiiek         | ●       | –             | ●           |
| 18" kované zliatinové disky kolies (10 lúčov) | –       | ●             | –           |
| Súprava na opravu pneumatík                   | ●       | ●             | ●           |



● = štandardne    – = nie je dostupné

\* Rozchod kolies vpredu a vzadu závisí od celkovej hmotnosti vozidla.

# VAŠA DOKONALÁ ISTOTA SO ZNAČKOU TOYOTA

## KVALITNÝ SERVIS TOYOTA

Servisnú údržbovú prehliadku vašej Toyoty musíte absolvovať najmenej raz ročne / každých 15 000 km (podľa toho, čo nastane skôr).

## NÍZKE NÁKLADY NA ÚDRŽBU TOYOTY

Všetky vozidlá Toyota boli navrhnuté tak, aby boli minimalizované náklady na ich údržbu.

## ORIGINÁLNE PRÍSLUŠENSTVO TOYOTA

Vo vašom vozidle boli použité iba originálne a schválené diely, preto si môžete byť istí najvyššou kvalitou Toyota.

## KOMPLEXNÁ ZÁRUKA

Na akúkoľvek poruchu spôsobenú výrobnou alebo montážnou<sup>1</sup> chybou v každom novom vozidle Toyota sa vzťahuje záruka na dobu až 3 roky alebo 100 000 km.<sup>2</sup>

## TOYOTA EUROCARE

Vychutnajte si cestovanie s pocitom bezpečia vďaka bezplatnej asistenčnej službe Toyota Eurocare v 40 európskych krajinách, poskytované počas 3 rokov.<sup>3</sup> Pokiaľ budete navštevovať autorizovaný servis aj po 3 roku, bude Vám poskytovaná asistenčná služba Toyota Eurocare po dobu životnosti Vášho vozidla.

## ORIGINÁLNE PRÍSLUŠENSTVO TOYOTA

Originálne príslušenstvo Toyota bolo navrhnuté a vyrobené s rovnakým dôrazom na detail ako celé vozidlo. Na všetky prvky príslušenstva Toyota zakúpené spoločne s vozidlom sa vzťahuje záruka 3 roky.<sup>2</sup>

Viac informácií o ochrane svojho automobilu nájdete na adrese: [www.toyota.sk](http://www.toyota.sk)

<sup>1</sup> Podrobnosti týkajúce sa záruky sú k dispozícii u dealerov značky Toyota.

<sup>2</sup> V rámci záruky ponúkame tiež vrátenie nákladov spojených s odťahnutím vozidla do autorizovaného servisu Toyota.

<sup>3</sup> Belgicko 5 rokov / Portugalsko a Dánsko 1 rok.



*Pushing the limits for Better*

[TOYOTA-EUROPE.COM](https://toyota-europe.com)

Všetky informácie v tejto brožúre boli správne v čase tlače podľa nášho najlepšieho svedomia. Podrobnosti o technických údajoch a vybavení uvedené v tejto brožúre podliehajú miestnym podmienkam a požiadavkám, a preto sa môžu líšiť od modelov, ktoré sú k dispozícii vo vašej krajine. Podrobnosti o miestnych špecifikáciách a vybavení vám poskytne miestny predajca. • Farby karosérie vozidla sa môžu mierne líšiť od fotografií v tejto tlačenej brožúre. • Spoločnosť Toyota Motor Europe si vyhradzuje právo na akékoľvek zmeny technických údajov a vybavenia bez predchádzajúceho upozornenia. • ©2020 by Toyota Motor Europe NV/SA („TME“). • Žiadna časť tejto publikácie nesmie byť žiadnym spôsobom reprodukováná bez predchádzajúceho písomného súhlasu spoločnosti Toyota Motor Europe.

10/20/GRYARIS/ENG/0000 YAMB234